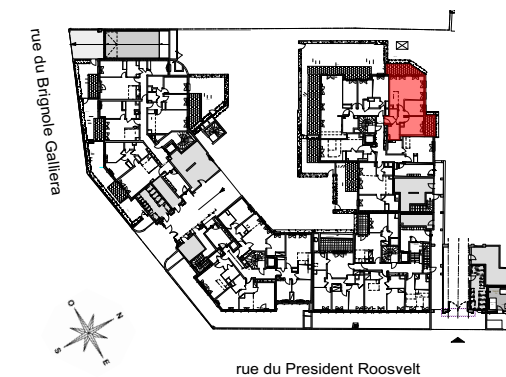


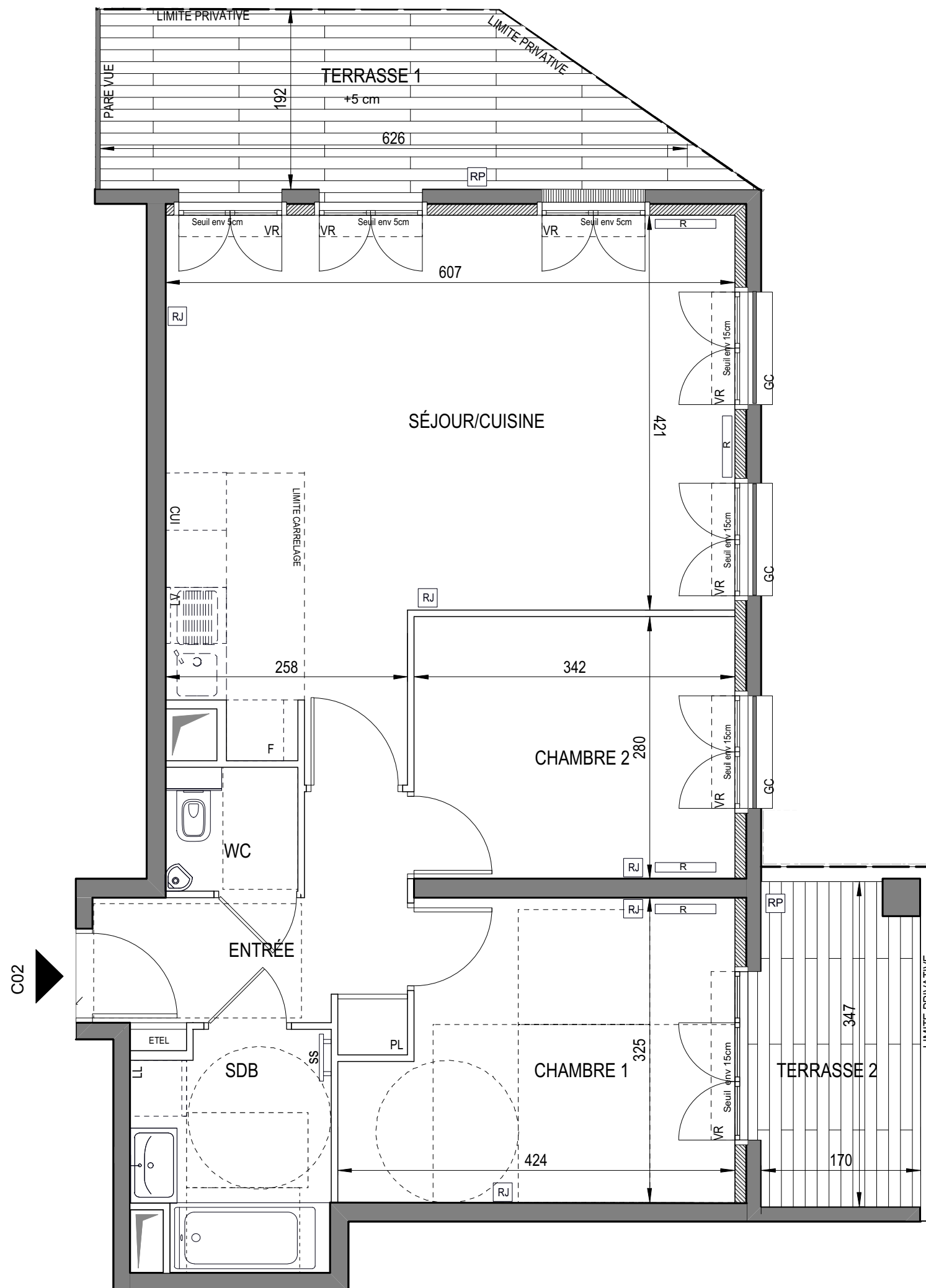


**CLAMART 92140**



## Hall C

APPARTEMENT DE 3 PIECES  
n° C02 au Rez de Chaussée



ENTREE	5,95 m <sup>2</sup>
SEJOUR / CUISINE	29,55 m <sup>2</sup>
CHAMBRE 1	12,35 m <sup>2</sup>
CHAMBRE 2	9,55 m <sup>2</sup>
SALLE DE BAIN	5,10 m <sup>2</sup>
WC	1,70 m <sup>2</sup>
<b>SURFACE TOTALE HABITABLE</b>	<b>64,20 m<sup>2</sup></b>
TERRASSE 1	10,00 m <sup>2</sup>
TERRASSE 2	5,60 m <sup>2</sup>
<b>SURFACE TOTALE HABITABLE ET ANNEXES</b>	<b>79,80 m<sup>2</sup></b>

### LEGENDE

RJ	Prise RJ 45	SS	Sèche Serviette
AV	Allège Vitrée	R	Radiateur
VR	Volet Roulant	R	Réfrigérateur
GC	Garde Corps	LV	Lave Vaisselle
⊞	Soffite / faux plafond	LL	Lave Linge
ETEL	Esp techn. elect. du lgt	C	Cuisson
PL	Placard	TRI	Tri selectif
RP	Robinet de puisage	---	Retombée de poutre



Indice A 25 Octobre 2019

Echelle : 0 0,5 1 2m

**MARC FARCY ARCHITECTE**



Nota : Les surfaces des placards sont comprises dans celles des pièces où ils se situent. Des modifications sont susceptibles d'être apportées à ce plan en fonction des nécessités techniques et réglementaires de la réalisation, tant en ce qui concerne les dimensions libres que l'équipement. Les soffites, faux-plafonds, retombées, gaines techniques, canalisations, trappes de visite, descentes d'eaux pluviales, équipement électriques, ne sont pas systématiquement représentés ou le sont à titre indicatif. Les dimensions et les implantations des appareils de chauffage, lorsqu'ils sont représentés, sont indicatifs et seront soumis à la conformité de l'étude thermique.